

■外国証券情報■

更新日(年次) : 2017/8/15

ティッカー : 02020

1. 発行者情報

(1)名称(日本語)	安踏体育用品有限公司		
(英語)	ANTA Sports Products Ltd.		
(カタカナ)	アンタ スポーツ プロダクツ		
(2)本店所在地	16/F, Manhattan Place, 23 Wang Tai Road, Kowloon Bay, Kowloon, Hong Kong		
(3)①設立の準拠法	ケイマン諸島会社法	②法的地位	特例有限責任会社
③設立年	2007年		
(4)決算期	12月		
(5)発行済株式数	2,502,471,000	株	(2016/12/31時点)
(6)事業内容	自社ブランド「安踏(ANTA)」のシューズやウェアなどのスポーツ用品の製造・販売を手がける。		
(7)経理の概要	同社年次報告書(※1)を参照のこと。		

(※) 年次報告書 <http://www.hkexnews.hk/listedco/listconews/SEHK/2017/0302/LTN201703021344.pdf>

2. 証券情報

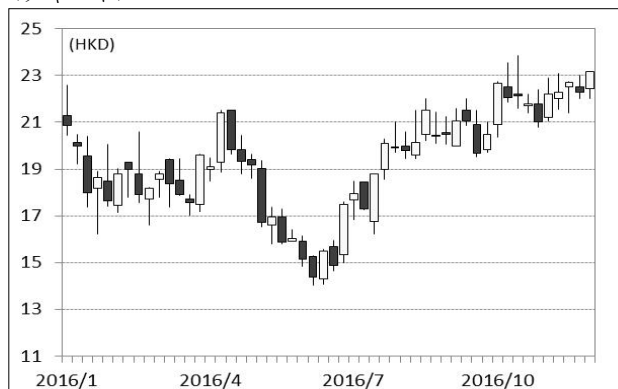
(1)株式の種類及び名称	普通株式
(2)①発行地	香港
②上場している外国の金融商品取引所	
(出典:年次報告書)	
香港証券取引所	

(3)株価の推移 <チャート>を参照のこと。

2016/1/1~2016/12/31

年間最高値	(HKD)	23.850
年間最安値	(HKD)	14.040

<チャート>



(4)業績推移 2016/12

売上高	(RMB)	13,345,761,000
当期純利益	(RMB)	2,385,546,000
株主資本額	(RMB)	9,548,628,000

(5)1株当たり情報 2016/12

1株当たり純利益(基本)	(RMB)	0.9536
1株当たり純利益(希薄後)	(RMB)	0.9516
1株当たり配当額	(HKD)	0.76

■備考

2016年度の1株当たり配当額の内訳は次の通り。中間配当HKD0.34、期末配当HKD0.34、特別配当HKD0.08。

<通貨単位> HKD:香港ドル、RMB:中国人民元

<会計基準> 国際財務報告基準

<<ご留意いただきたい事項>>

(注1) 本資料は、金融商品取引法に従って作成したものであり、当該外国証券に関する詳細かつ完全な情報が記載されているものではありません。

(注2) 外国証券は、国内の金融商品取引所に上場されている場合、又は募集・売出し等の届出が行われた場合を除き、金融商品取引法に基づく企業内容等の開示が行われておりません。

(注3) 本資料は年次報告書、目論見書などに基づいて作成したものであるため、記載された決算期が直近に終了した決算期より古い場合や、年次報告書、目論見書などで開示された後の決算数字修正や直近の株式分割等を反映していない場合がありますので、ご了承ください。また本資料には、年次報告書、目論見書などに記載されている、主たる上場取引所以外の他の取引所への上場の状況が原則として記載されます。この場合、実際には他の取引所に上場されているものであっても、年次報告書、目論見書などに記載がされていなければ、注記されないことがあります。

(注4) 株価(価格)の推移の記載のあるものは、特に注記のない限り、原則として本資料作成の対象となる会計年度の期間を対象としています。株式分割、株式併合、または資本の増減があった場合には、それ以前の株価を遡及修正しています。